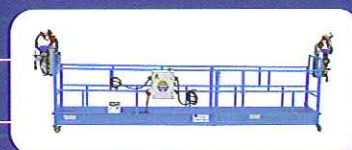


# La solución más rápida, económica y segura para cualquier construcción

## Información técnica



- Servicio postventa rápido y eficaz para solucionar cualquier imprevisto en el menor tiempo posible.
- La solución ideal para acceder a patios interiores y fachadas traseras, independientemente de la altura, el perfil de la fachada o los obstáculos inferiores.
- Ahorro de hasta un 36% en mano de obra obteniendo un gran rendimiento en edificios de altura.
- Longitud de plataformas de trabajo de 2 mts. a 6 mts., con dos únicos puntos de cuelgue.
- Estudiamos su proyecto para buscar la mejor solución técnica en cada tipo de aplicación en obra.
- Permite siempre trabajar cómodamente a la altura óptima.
- Flexibilidad en el montaje/desmontaje facilitando el transporte.
- Equipos dotados con todos los dispositivos de seguridad necesarios, como el detector de sobrecarga y el autonivelador, sistemas diseñados en exclusiva por nuestros ingenieros.
- Para el traslado y recogida de nuestro producto disponemos de flota de camiones propia.
- Principales aplicaciones: proyectado de resinas, monocapas, muro cortina, instalación y montaje de perfilería, montaje de ventanas, montaje y colocación de piedras artificiales, mármoles, pintura, cerramiento con chapa de naves, trabajos de rehabilitación y mantenimiento, etc.



## Normativa

**AENOR**

Certificado  
de Examen

CE

A13/99BQ0115

- Todos los Equipos MAQUIGESTIÓN EUROPEA cumplen las más estrictas normas de calidad (Mercado CE, según Directiva Máquinas) N° 98/37/CEE, está transpuesta a la legislación española con el R.D. 1435/92 y 56/1995. Nuestros andamios ofrecen la máxima seguridad, al crear una cesta de contrapesos de 25 Kg, tal y como dictamina la norma UNE-EN 1808.
- R.D. 1215/97, disposiciones mínimas de seguridad y prevención de riesgos laborales para la utilización de los equipos de trabajo. Revisión de todos los equipos antes de salir a obra, así como revisión anual, siguiendo siempre las directrices del fabricante.

## Prevención de Riesgos Laborales



- Nuestro personal altamente cualificado se encarga de la realización de los montajes y del mantenimiento, evitando las preocupaciones que una instalación de este tipo supone.
- Uso de todos los EPI: casco, guantes, calzado de seguridad, arnés, línea de vida, etc.
- Preocupados por la salud, todo el personal de la empresa se ha sometido al correspondiente reconocimiento médico.
- Con el fin de evitar accidentes nos ocupamos de la formación e información continua, en materia de Prevención de Riesgos Laborales específica para el desarrollo de su actividad.
- La modalidad escogida por la empresa en materia de prevención es el Servicio de Prevención Ajeno.

**San Juan de Aznalfarache (Sevilla)**  
Crtra. Sevilla-Coria del Río, Km 3,5  
Edificio Eurocei - C.P. 41920

Tel. 954 173 459

Fax 954 179 279

e-mail: [info@modulmaq.com](mailto:info@modulmaq.com)

[www.maquigestioneuropea.es](http://www.maquigestioneuropea.es)



# MODULMAQ

Plataformas elevadoras motorizadas  
Montacargas de obra  
Andamios

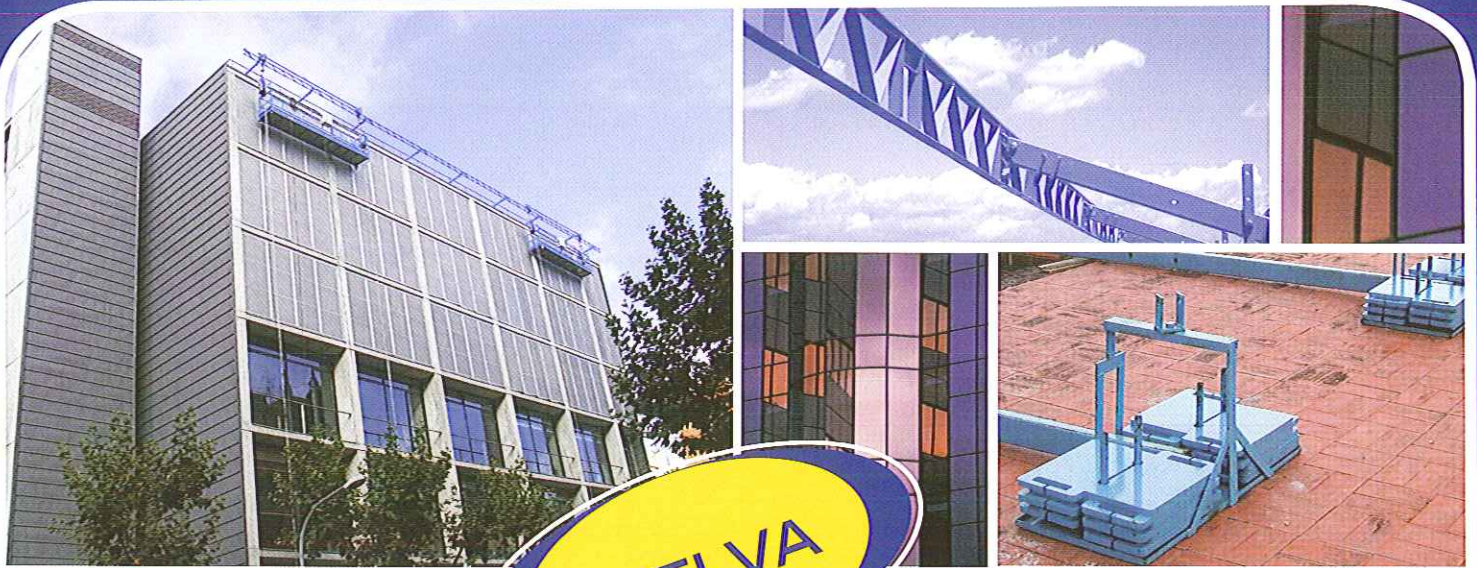




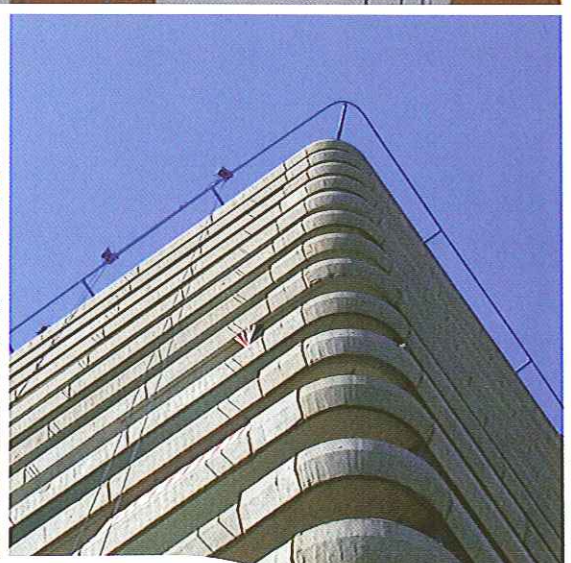
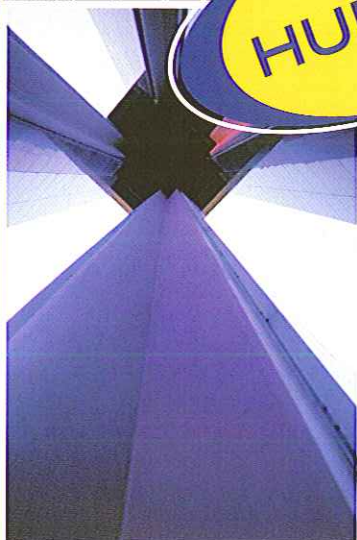
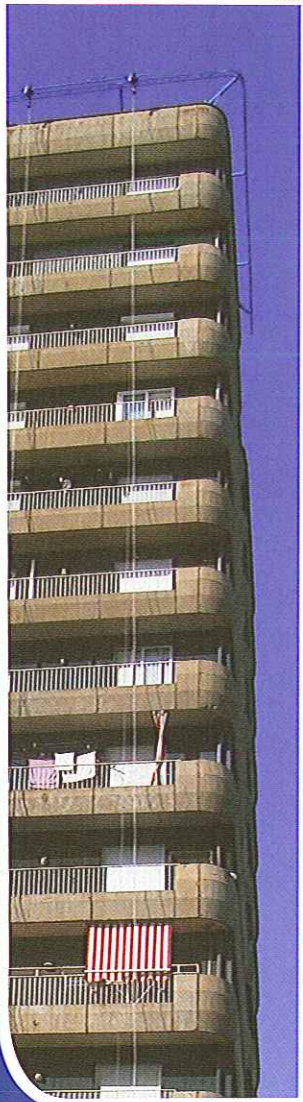
# MODULMAQ

Plataformas elevadoras motorizadas  
Montacargas de obra  
Andamios

Venta, alquiler y montaje  
de Andamios Eléctricos  
Deslizantes



HUELVA



[www.maquigestioneuropea.es](http://www.maquigestioneuropea.es)



Maquigestión  
Europea®  
Andamios Eléctricos Deslizantes